

sistem e-dokumenti



Trzin, september 2005

Vsebina

- ❑ Predstavitev podjetja ZRCALO d.o.o.
- ❑ Predstavitev sistema ZRCALO e-dokumenti
- ❑ Sistem ZRCALO e-dokumenti in odprta koda
- ❑ Prikaz delovanja sistema ZRCALO e-dokumenti
- ❑ Uporaba odprtokodnih rešitev v poslovnih financah
- ❑ Problemi povezani z razvojem



EPP

Sistem elektronskega bančništva EPP je zasnovan za elektronsko poslovanje pravnih in fizičnih oseb.



www.epp.si 



e-banka.si

e-banka je namišljena banka v kateri lahko preizkusite delovanje vseh aplikacij sistema EPP.



www.e-banka.si 



e-dokumenti ARHIV

E-dokumenti arhiv poleg klasične dematerializacije poslovanja podjetja omogoča revizijsko varno arhiviranje dokumentov.



arhiv.e-dokumenti.si 

eKompenzacije.com

Ekompenzacije.com je spletni informacijski sistem za opravljanje večstranskih kompenzacij.



www.ekompenzacije.com 

Sistem e-dokumenti

- ❑ tehnologija, ki je uporabljena in preizkušena v sistemu elektronskega bančništva EPP
 - ❑ xml dokumenti (preprosto kreiranje in dodajanje)
 - ❑ PKI (v skladu z določili ZEPEP)
 - ❑ arhitektura odjemalec strežnik (performance)
- ❑ večanje obsega e-poslovanja
 - ❑ eDavki
 - ❑ standardi (eSlog, EANCOM,)
- ❑ uporabniki programske opreme podjetja ZRCALO
 - ❑ sistem elektronskega bančništva EPP
 - ❑ sistem eKompenzacije

Pravne podlage

- ❑ Zakon o elektronskem poslovanju in elektronskem podpisu (ZEPEP)
- ❑ Uredba o pogojih za elektronsko poslovanje in elektronsko podpisovanje
- ❑ Zakon o varovanju osebnih podatkov
- ❑ Zakon o varstvu potrošnikov
- ❑ Pravilnik o prijavi overiteljev in vodenju registra overiteljev v Republiki Sloveniji
- ❑ Zakon o splošnem upravnem postopku
- ❑ Pogoji o izdajanju in pošiljanju računov v elektronski obliki (dovoljenje DURS-a)
- ❑ Zakon o varstvu dokumentarnega in arhivskega gradiva

Prednosti e-poslovanja

- ☑ nižji stroški poslovanja
 - ☑ tisk, papir, ovojnice
 - ☑ poštni stroški
 - ☑ ročna manipulacija z dokumenti
 - ☑ povratnice za vsak poslani e-dokument
- ☑ prihranek časa
- ☑ komunikacija s finančno programsko opremo (uvoz, izvoz, sinhronizacija podatkov)
- ☑ manjša možnost napak
- ☑ hiter dostop do dokumentov



Postopek uporabe

- ☑ uvozi, vnosi podatke
 - ☑ e-slog
 - ☑ EANCOM
 - ☑ BMS
 - ☑ standard ZRCALO
- ☑ podpis e-dokumentov
 - ☑ razširjeni W3C standard, PKI (priznani CA)
- ☑ pošiljanje dokumentov
- ☑ prejem statusov (povratnica)
- ☑ hramba poslanih / prejetih e-dokumentov



Uporabniške aplikacije sistema e-dokumenti

e-dokumenti
namestitvena različica

Pošiljanje in prejemanje e-dokumentov

e-dokumenti
spletna različica

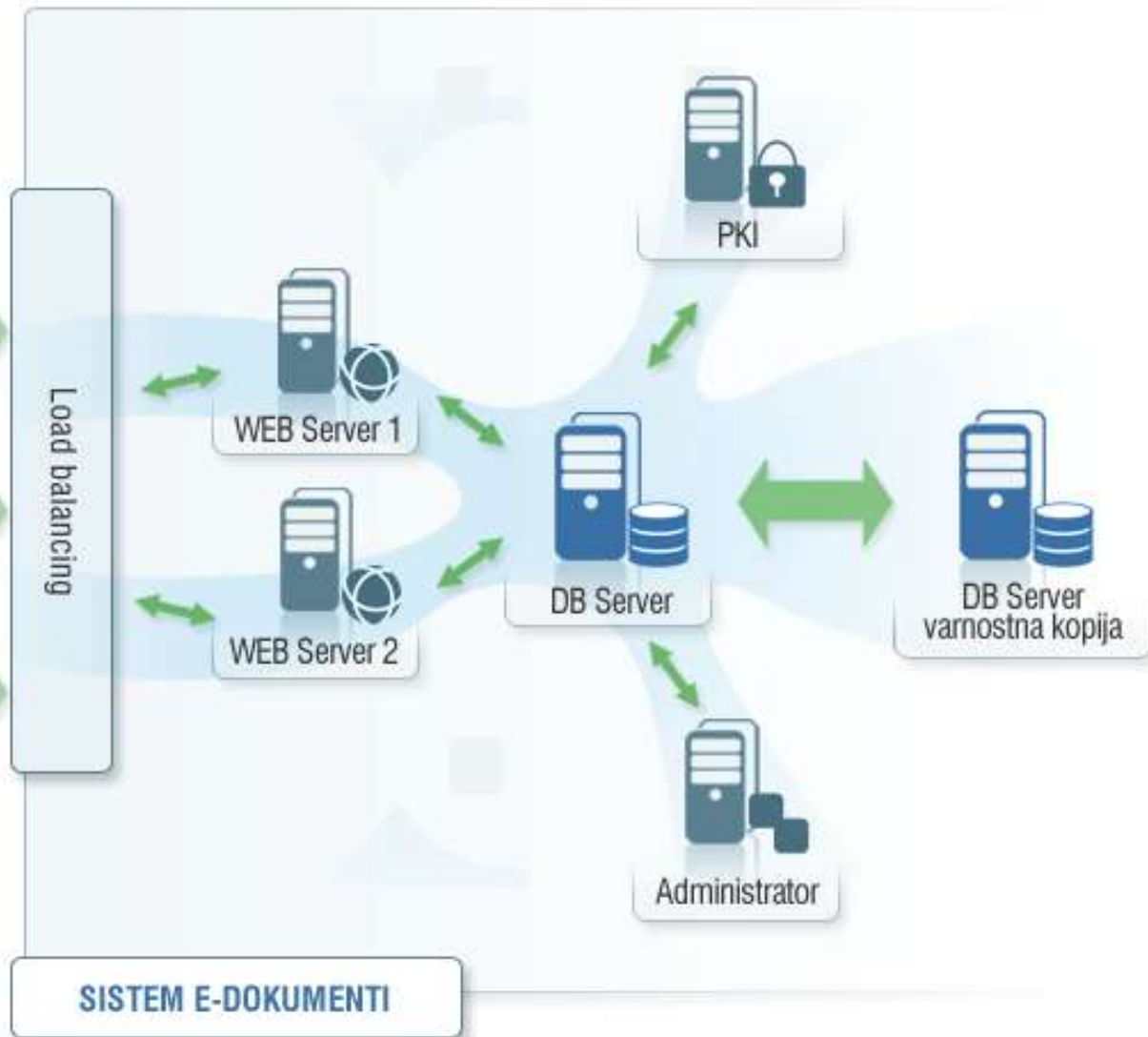
Prejemanje in pregled e-dokumentov

e-dokumenti
spletni administrator

Nastavitve uporabniških pravic

KLIENTI

SISTEM E-DOKUMENTI



Aplikacije sistema e-dokumenti

☑ Namestitvene

- ☑ hitro delovanje aplikacije
- ☑ podatki pri uporabniku
- ☑ manjša obremenitev strežnikov
- ☑ sistem posodobitev



☑ Spletna

- ☑ večkratni prenos istih podatkov
- ☑ enostavno nadgrajevanje
- ☑ prvi stik s sistemom ZRCALO e-dokumenti



☑ Helpdesk (pomoč uporabnikom)



☑ e-Dokumenti ARHIV

e-dokumenti ARHIV

- ☑ hybrid
- ☑ revizijsko varno arhiviranje dokumentov
 - ☑ PKI
 - ☑ timestamp
 - ☑ podpisani xml + hash dokumenta
- ☑ možnost nastavitve
 - ☑ pravice posameznih uporabnikov
 - ☑ skupine dokumentov, povezave med dokumenti, statusi dokumentov
 - ☑ delegiranje nalog uporabnikov
- ☑ vnos dokumentov
 - ☑ scan
 - ☑ shrani
 - ☑ virtualno tiskanje
 - ☑ backup servis (določanje map, ki se shranjujejo)

Tehnološke zahteve

- ❑ identiteta, avtentifikacija (PKI)
 - ❑ razširjeni W3C (strežniški timestamp)
 - ❑ WYSIWYS
 - ❑ uporaba infrastrukture, ki je že na razpolago
 - ❑ s strani vlade RS priznani overitelji CA
 - ❑ obstoječa strojna oprema (čitalci)
- ❑ integriteta (SSLv3 + dodatno aplikativno šifriranje)
- ❑ dostopnost (sistem neprekinjenega delovanja)
- ❑ večjezična podpora

Uporabniške zahteve

- ☑ enostavna registracija in namestitvev
- ☑ samodejno posodabljanje verzij
- ☑ mrežna različica (ena podatkovna baza)
- ☑ različni nivoji uporabniških pravic posameznih uporabnikov v podjetju (administratorski modul)
- ☑ intuitivni grafični vmesnik
- ☑ delovanje na 'običajni' strojni in programski opremi
- ☑ sinhronizacija z obstoječo programsko opremo



Odprt sistem

- ☑ možnost izvoza e-dokumentov
- ☑ možnost preverjanja 'pravilnosti' e-dokumentov
- ☑ enostavno dodajanja novih e-dokumentov
 - ☑ sporočilo + priponka
 - ☑ faktura, naročilnica, dobavnica
 - ☑ pogosto uporabljeni dokumenti
 - ☑ glede na potrebe posameznega uporabnika
- ☑ možnost vključitve lastnih transformacij (prilagoditev vizualizacije zahtevam posameznega uporabnika)

Uporaba sistema ZRCALO e-dokumenti

- ☑ registracija v sistem e-dokumenti
- ☑ sklenitev pogodbe
- ☑ prijava v spletno različico sistema ZRCALO e-dokumenti
- ☑ uporaba spletne različice
 - ☑ pregled e-prejetih dokumentov
 - ☑ pošiljanje povratnice
 - ☑ administriranje pravic posameznega uporabnika



Uporaba odprte kode v poslovnih financah

- ☑ sistemska uporaba (strežniški sistemi)
- ☑ desktop aplikacije
 - ☑ spletne rešitve
 - ☑ interni informacijski sistemi (računovodstvo)
 - ☑ kadri (uporabniki, sistemci)
 - ☑ podpora strojni opremi za avtentifikacijo (PKI)
- ☑ stroškovni vidik
 - ☑ plačljive distribucije
 - ☑ PRIHRANEK ?



Problemi



- ✓ funkcionalnosti zahtevajo napredne tehnologije
 - ✓ programska oprema (mozilla)
 - ✓ strojna oprema (gonilniki)
- ✓ različne distribucije
 - ✓ sprotno prilagajanje komponent
 - ✓ testiranje vseh verzij
- ✓ stroškovni vidik
 - ✓ ni kritične mase uporabnikov
 - ✓ visok strošek razvoja (kadri)
- ✓ razvojna orodja (namestitvene različice, hybrid)
 - ✓ skupni imenovalec – ni zaslужka

www.e-dokumenti.si

www.zrcalo.si

info@e-dokumenti.si